

SEÇÃO A-A
ESCALA 2 : 3

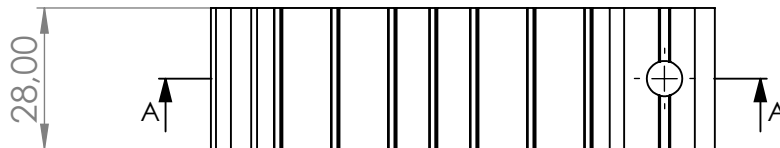
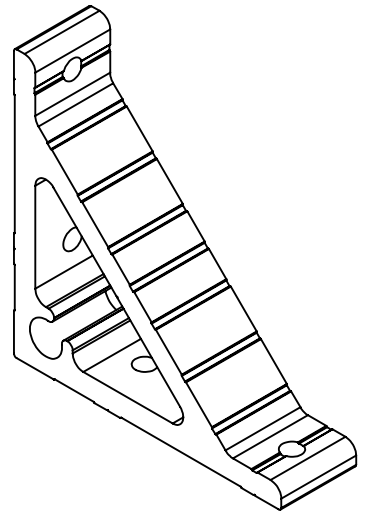
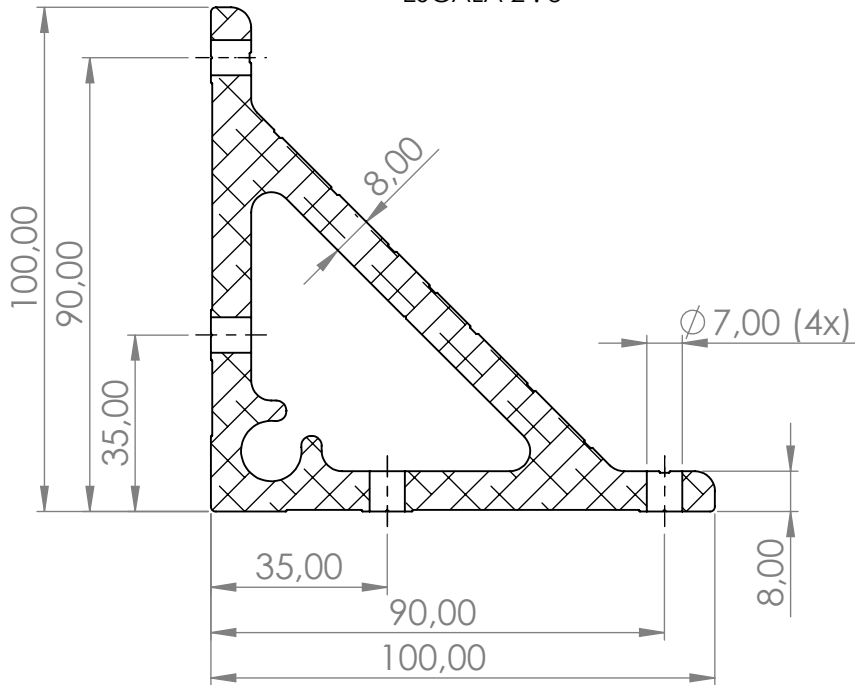


Tabela de tolerância conforme
DIN 2768 - Linear e Angular.
Grau de Precisão Média

1°	10°	50°	100°	0,5	3	6	30	120	400	1000	2000
a	a	a	a	a	a	a	a	a	a	a	a
10°	50°	100°	360°	3	6	30	120	400	1000	2000	4000
± 1°	± 30'	± 20'	± 10'	± 0,1	± 0,1	± 0,2	± 0,3	± 0,5	± 0,8	± 1,2	± 2

**CT100-XXX - Cantoneira
100x100mm**

Quantidade:



	Nome	Visto	Data	Processos
Projeto	Ricardo Kovalek		24/01/2020	X Usinagem
Desenho	Ricardo Kovalek		29/01/2020	X Corte/dobra
Revisão				Galvanização
Execução				Soldagem
				Anodização

contato@forsetisolucoes.com.br
Fone: (41) 3088-0267

Rua das Carmelitas, 2023 - Boqueirão - Curitiba - PR - BR

Adjutor	CT100-286
Peso (g)	172.088
Dimensão material	100 x 100 x 28 mm

Cliente: **FORSETI**

Material: 6063-T5

Projeto: **CT100-XXX - Cantoneira 100x100mm**

1° Diedro



Observações:

Folha: 1/4

Escala: 1:2

Formato: A4

SEÇÃO E-E
ESCALA 2 : 3

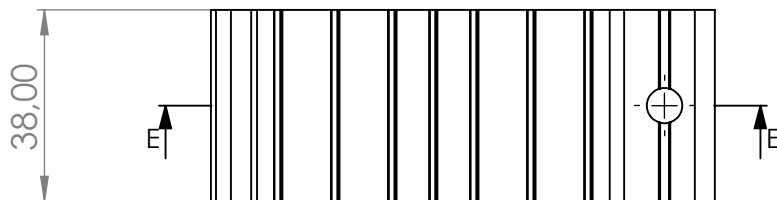
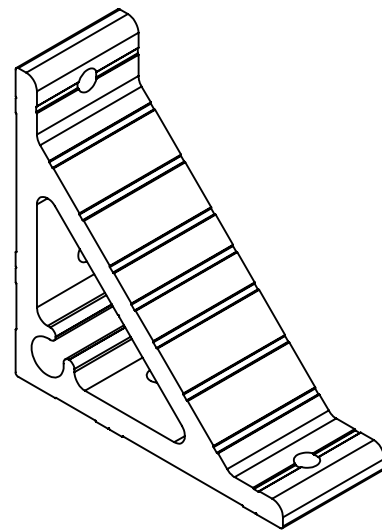
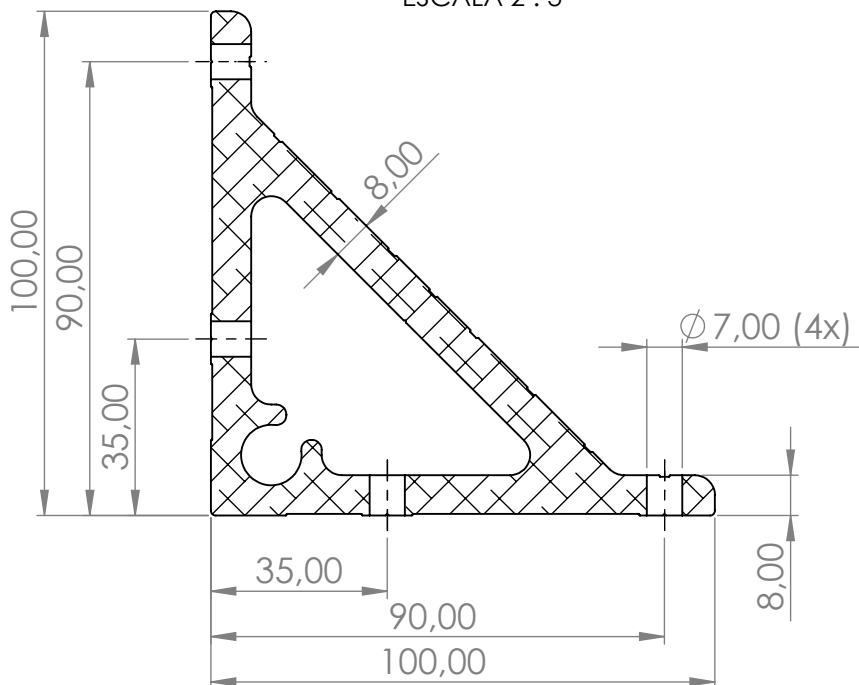


Tabela de tolerância conforme
DIN 2768 - Linear e Angular.
Grau de Precisão Média

1° a	10° a	50° a	100° a	0,5 a	3 a	6 a	30 a	120 a	400 a	1000 a	2000 a
10°	50°	100°	360°	3	6	30	120	400	1000	2000	4000
± 1°	± 30'	± 20'	± 10'	± 0,1	± 0,1	± 0,2	± 0,3	± 0,5	± 0,8	± 1,2	± 2

**CT100-XXX - Cantoneira
100x100mm**

Quantidade:



	Nome	Visto	Data	Processos
Projeto	Ricardo Kovalek		24/01/2020	Usinagem
Desenho	Ricardo Kovalek		29/01/2020	Corte/dobra
Revisão				Galvanização
Execução				Soldagem
				Anodização

contato@forsetisolucoes.com.br
Fone: (41) 3088-0267
Rua das Carmelitas, 2023 - Boqueirão - Curitiba - PR - BR

Adjutor	CT100-386
Peso (g)	234.725
Dimensão material	100 x 100 x 38 mm

Cliente: **FORSETI**

Material: 6063-T5

Projeto: **CT100-XXX - Cantoneira 100x100mm**

1° Diedro

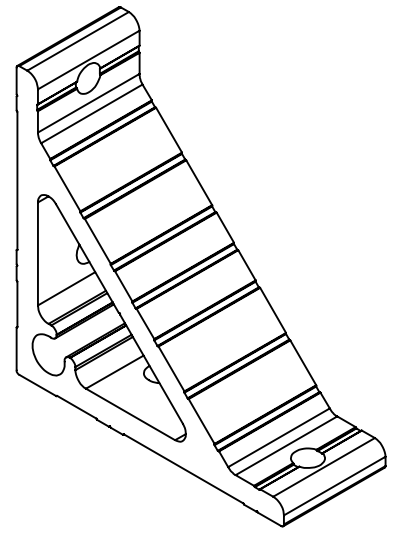


Observações:

Folha: 3/4

Escala: 1:2

Formato: A4



SEÇÃO D-D
ESCALA 2 : 3

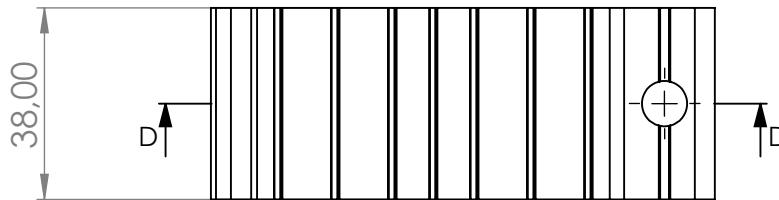
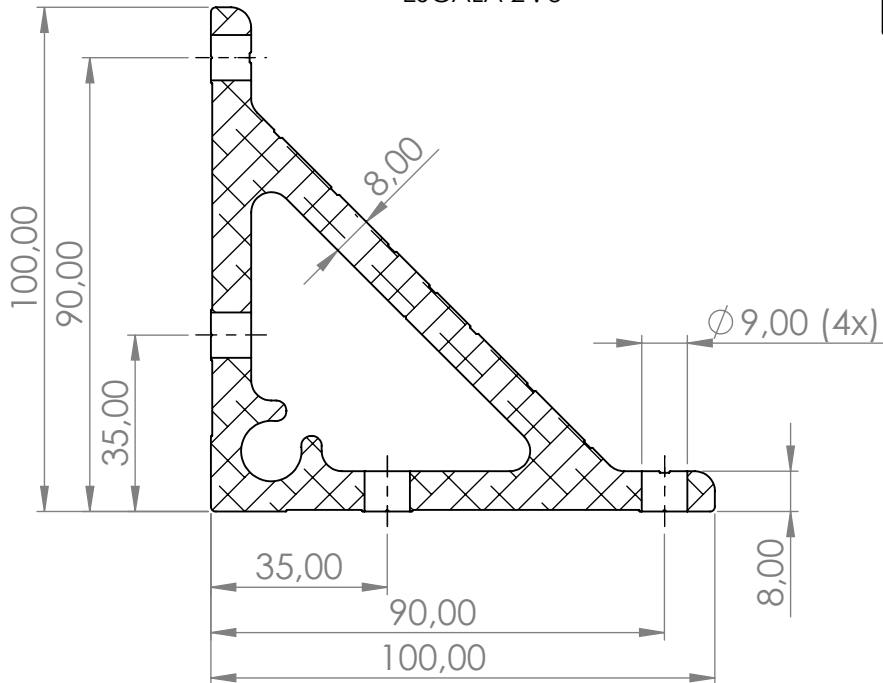


Tabela de tolerância conforme
DIN 2768 - Linear e Angular.
Grau de Precisão Média

1°	10°	50°	100°	0,5	3	6	30	120	400	1000	2000
a	a	a	a	a	a	a	a	a	a	a	a
10°	50°	100°	360°	3	6	30	120	400	1000	2000	4000
± 1°	± 30'	± 20'	± 10'	± 0,1	± 0,1	± 0,2	± 0,3	± 0,5	± 0,8	± 1,2	± 2

**CT100-XXX - Cantoneira
100x100mm**

Quantidade:



	Nome	Visto	Data	Processos
Projeto	Ricardo Kovalek		24/01/2020	Usinagem
Desenho	Ricardo Kovalek		29/01/2020	Corte/dobra
Revisão				Galvanização
Execução				Soldagem
				Anodização

contato@forsetisolucoes.com.br
Fone: (41) 3088-0267
Rua das Carmelitas, 2023 - Boqueirão - Curitiba - PR - BR

Adjuutor	CT100-388
Peso (g)	232.562
Dimensão material	100 x 100 x 38 mm

Cliente	FORSETI
Material:	6063-T5

Projeto:	CT100-XXX - Cantoneira 100x100mm	1° Diedro
Observações:		
Folha:	4/4	Escala: 1:2
Formato:	A4	